

Plano Anual SEF



2026



Romeu Zema Neto
Governador do Estado de Minas Gerais

Luiz Cláudio Fernandes Lourenço Gomes
Secretário de Estado de Fazenda

Luciana Mundim de Mattos Paixão
Secretária-adjunta

Reges Moisés dos Santos
Chefe de Gabinete

Osvaldo Lage Scavazza
Subsecretário da Receita Estadual

Bruno Meira Tenório D'Albuquerque
Superintendente de Tecnologia da Informação

Elcio Marcos de Carvalho
Controlador Setorial

Gabriel Arbex Valle
Assessor-chefe da Assessoria Jurídica

Paulo Henrique Candido de Melo
Assessor-chefe da Assessoria Estratégica

Fábio Rodrigo Amaral de Assunção
Subsecretário do Tesouro Estadual

Carlos André Maia Coelho
Superintendente de Planejamento, Gestão e Finanças

Geraldo da Silva Datas
Presidente do Conselho de Contribuintes

José Henrique Righi Rodrigues
Corregedor

Richard Lanza
Assessor-chefe da Assessoria de Comunicação

Ellen Silveira Reis
Assessora-chefe da Assessoria de Compliance

SEF 2030+

Propor caminhos para uma administração fazendária forte, ágil, inovadora, conectada às transformações tecnológicas e sociais e protagonista da retomada da sustentabilidade fiscal, da indução do crescimento econômico e do retorno do investimento pelo Estado.



PROPÓSITO

Contribuir para o bem-estar da sociedade mineira.

VISÃO

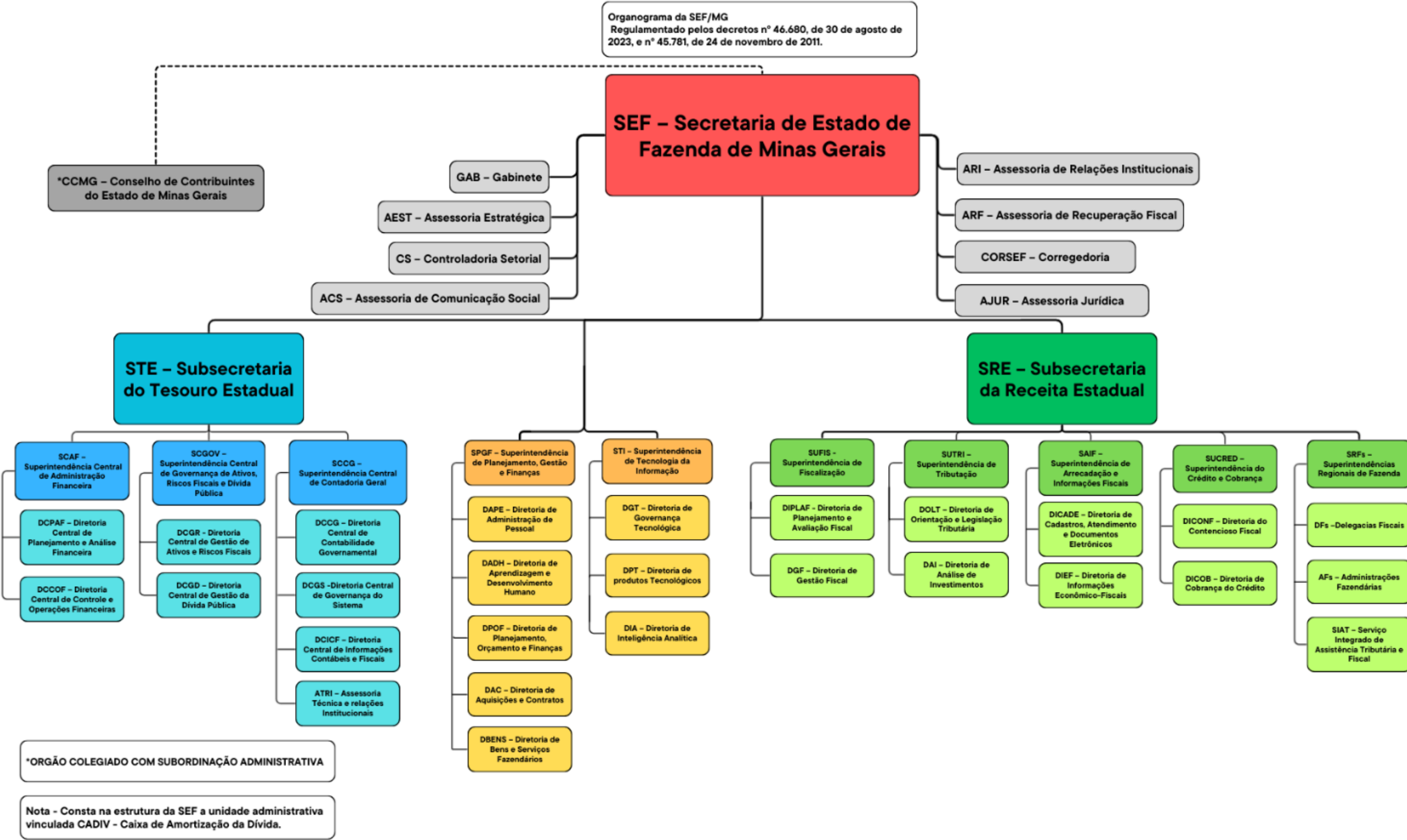
Ser a melhor Administração Tributária e Financeira do Brasil: inovadora e orientada ao cidadão.

MISSÃO

Prover e gerir os recursos financeiros do Estado para garantir o desenvolvimento econômico e a justiça fiscal em benefício da sociedade mineira.

VALORES

Inovação, Transparência, Integridade, Simplicidade, Cooperação, Adaptabilidade, Respeitabilidade, Resultados.









COMITÊ ESTRATÉGICO DE GOVERNANÇA – CEG
Secretário de Fazenda, Secretário-adjunto, Subsecretários da Receita e do Tesouro

COMITÊS E COMISSÕES MULTIDISCIPLINARES

Temáticos

- Comitê de Tecnologia e Segurança da Informação - CTSI
- Comitê de Gestão Fazendária - CGF
- Comitê de Contratações Públicas - CCP
- Comitê de Integridade, Riscos e Controles Internos - CIRC

UNIDADES CONSULTIVAS
Assessoria Jurídica, Controladoria Setorial, Corregedoria

Especiais

- Comissão de Política Tributária - CPT
- Comitê de Privacidade CP/LGPD
- Comissão de Ética
- Comissão Interna de Gestão de Informações - CIGI
- Comissão Permanente de Avaliação de Documentos de Arquivo - CPAD

A SEF/MG busca adotar boas práticas de governança, primando pelos princípios de integridade, transparência, confiabilidade, prestação de contas e responsabilização, responsabilidade organizacional, legitimidade, eficácia, eficiência e legalidade.

O modelo de governança instituído na Secretaria de Estado de Fazenda de Minas Gerais, por meio da Resolução nº 5.493/2021, objetiva aprimorar a estrutura de Comitês e Comissões vigentes, na intenção de aperfeiçoar o direcionamento, o monitoramento e a avaliação da estratégia, garantindo alinhamento às diretrizes governamentais, maior legitimidade e celeridade na tomada de decisões institucionais, em busca do cumprimento de sua missão institucional e alcance da visão de futuro.

A construção do modelo de governança integra o escopo do SEF 2030+, direcionamento estratégico da SEF, estabelecido pelo Decreto nº 47.756, de 19 de novembro de 2019.

- 1 alinhamento com os planos oficiais de governo;
- 2 realização do diagnóstico institucional e definição das diretrizes pela alta gestão da SEF/MG;
- 3 orientação pelos Norteadores Estratégicos 2020-2030;

- 4 formulação da estratégia em Temas Estratégicos SEF/MG, representado pelo conjunto de Eixos Estratégicos Temáticos, definidos pela Alta Gestão, e seus Desafios, identificados pelas unidades da SEF/MG, para o horizonte 2024-2027, com previsão de revisão anual;
- 5 execução da estratégia em Planos Anuais, inspirada na metodologia OKRs (Objectives and Key Results), adaptada ao contexto da SEF/MG;
- 6 elaboração do Plano Anual SEF, de forma colaborativa e multidisciplinar, contendo os Objetivos, Resultados-chave e Iniciativas, organizacionais e departamentais, com previsão de revisão semestral para atualização da estratégia ou a qualquer momento, caso ocorram alterações significativas no cenário interno e/ou externo que a justifiquem;
- 7 monitoramento mensal por meio do Sistema de Gestão Estratégica – SISGES e avaliação trimestral de resultados em Encontros Estratégicos do Comitê Estratégico de Governança (CEG), ambos coordenados pela Assessoria Estratégica (AEST);
- 8 simplificação dos processos de Planejamento, Monitoramento, Avaliação, e Comunicação, por meio do SISGES e do Painel da Gestão Estratégica (Painel da GE), ferramentas que contemplam todas as fases do modelo de Gestão Estratégica da SEF/MG.



EIXOS ESTRATÉGICOS TEMÁTICOS

DESAFIOS

Servidor Fazendário 2030+
Colaborativo e Inovador



- Gestão do conhecimento
- Capacitação e desenvolvimento
- Criação de política para a formação de líderes em todos os níveis
- Cultura organizacional e engajamento
- Revisão da estrutura de cargos e salários

Nova Administração Tributária,
Relevante no Cenário Nacional,
Mais Simples, Moderna, Eficiente e Justa.



- AT 3.0 (OCDE)
- Desdobramento da Reforma Tributária
- LOAT - Lei Orgânica da Administração Tributária
- Modelo de atendimento

Fazenda Digital



- Fortalecimento da Colaboração TI-Negócios
- Implementação Avançada de Inteligência Artificial
- Transformação Digital da SEF: Criação e Reformulação de Processos e Serviços Baseados na Experiência do Usuário

Recuperação Fiscal, Equilíbrio e
Sustentabilidade das Contas Públicas



Tesouro Sustentável

Boas Práticas de Governança



- Ampliação da adoção das melhores práticas nos aspectos ambiental e social (ESG)
- Ampliação da adoção das melhores práticas no aspecto Governança (ESG)
- Planejamento Estratégico inclusivo
- Modernização da Administração Financeira e Contábil

*Eixos e desafios estratégicos revistos pelo Comitê de Gestão Fazendária (CGF) em 29/09/2025

Jornada do Planejamento SEF 2026

Diagnóstico SEF
Diretrizes da Alta Gestão

Agosto - 2025



OFICINA
Construção dos OKRs
Organizacionais
Setembro - 2025



Construção dos OKRs
Departamentais
Outubro - 2025



Construção do Portifólio
de TI - 1º/2026
Novembro - 2025



Apresentação do
Plano Anual SEF 2026
Portifólio de TI - 1º sem/2026

Janeiro - 2026



Conduzir Minas Gerais a um futuro fiscal sustentável, antecipando impactos com visão de longo prazo.

Impulsionar resultados financeiros

Contribuir para a sustentabilidade fiscal do Estado

Promover a Transformação Digital, oferecendo serviços inovadores e intuitivos, com foco na experiência do usuário e na otimização dos processos.

Promover a Melhoria do Ambiente de Negócios e do Relacionamento com o Contribuinte

Fortalecer a atuação do Tesouro como órgão central com foco na transformação digital, compliance e melhoria contínua de processos

Manter a excelência no desempenho do contencioso administrativo tributário

Transformar a prestação de serviços da SEF, com foco em Inovação, Eficiência Digital e Experiência do Usuário

Controladoria Automatizada e Orientativa

Objetivo Organizacional

Objetivo Departamental

Promover crescimento institucional sustentável com gestão ética e transparente, processos integrados e modernos, potencializando o protagonismo da SEF/MG.

Fortalecer a atuação do Tesouro como órgão central com foco na transformação digital, compliance e melhoria contínua de processos

Ambiente de trabalho saudável e processos simplificados e automatizados

Gestão Orçamentária, Financeira e Contábil moderna, integrada e conforme

Gestão estratégica: bússola para a SEF

Aprimorar a gestão dos instrumentos jurídicos e a qualidade e tempestividade dos serviços prestados pela AJUR

#SEFnasredes: cidadãos e servidores mais conectados aos resultados e às entregas da SEF

Promover a manutenção de condutas lícitas no ambiente fazendário, contribuindo para o desenvolvimento das atividades fins da SEF

Ser protagonista na implementação da Reforma Tributária no âmbito estadual e nacional.

Monitoramento e Avaliação do Plano

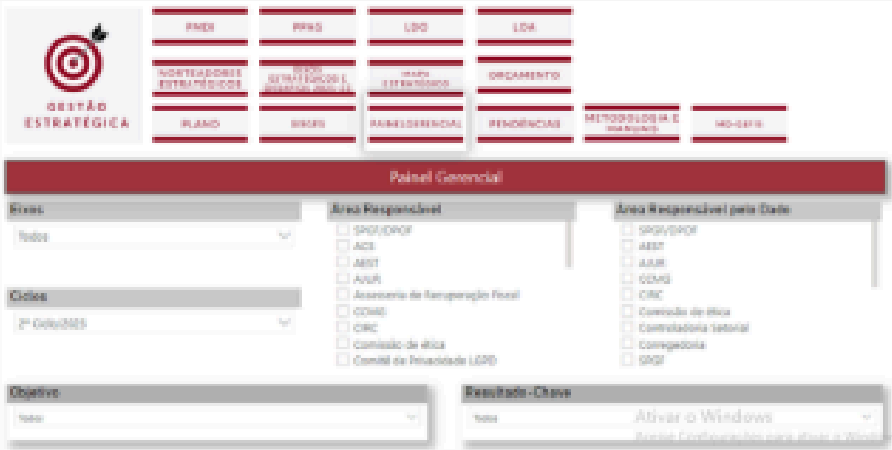


Compartilhando Resultados

A comunicação da Governança e Gestão Estratégica da instituição com o público externo foi desenvolvida pela AEST em uma página do site da SEF/MG, dando visibilidade aos temas envolvidos. Para comunicação interna foi criado o Portal da Gestão Estratégica no Sharepoint.


Interna

Painel da GE




POWER BI

Portal da GE



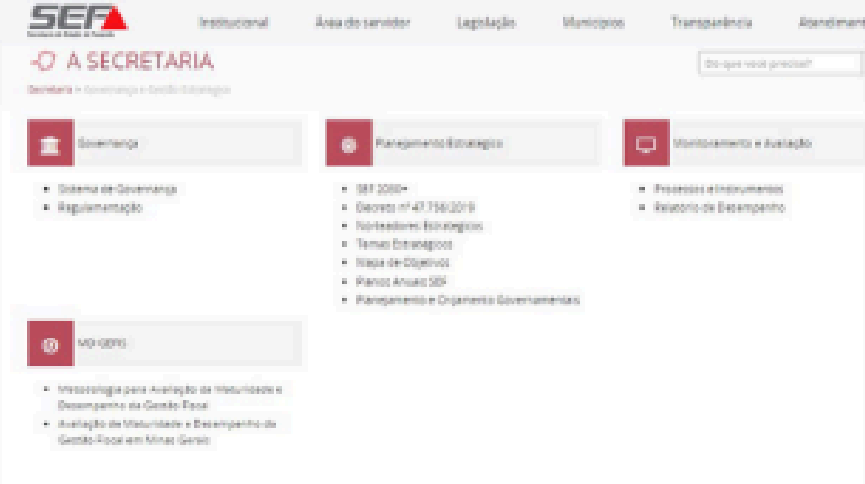
SHAREPOINT

Informativo

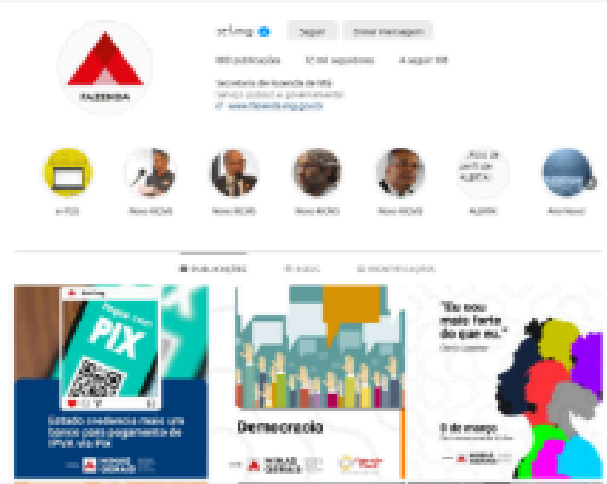


E-MAIL

Externa



SITE



INSTAGRAM

SEF
Secretaria de Estado de Fazenda

3+
SEF 2030+
Simples e Digital



assessoriaestrategica@fazenda.mg.gov.br