

---

---

# ***SALA DE IMPRENSA***

---

---

## **LEI DE RESPONSABILIDADE FISCAL INDICADORES FISCAIS**

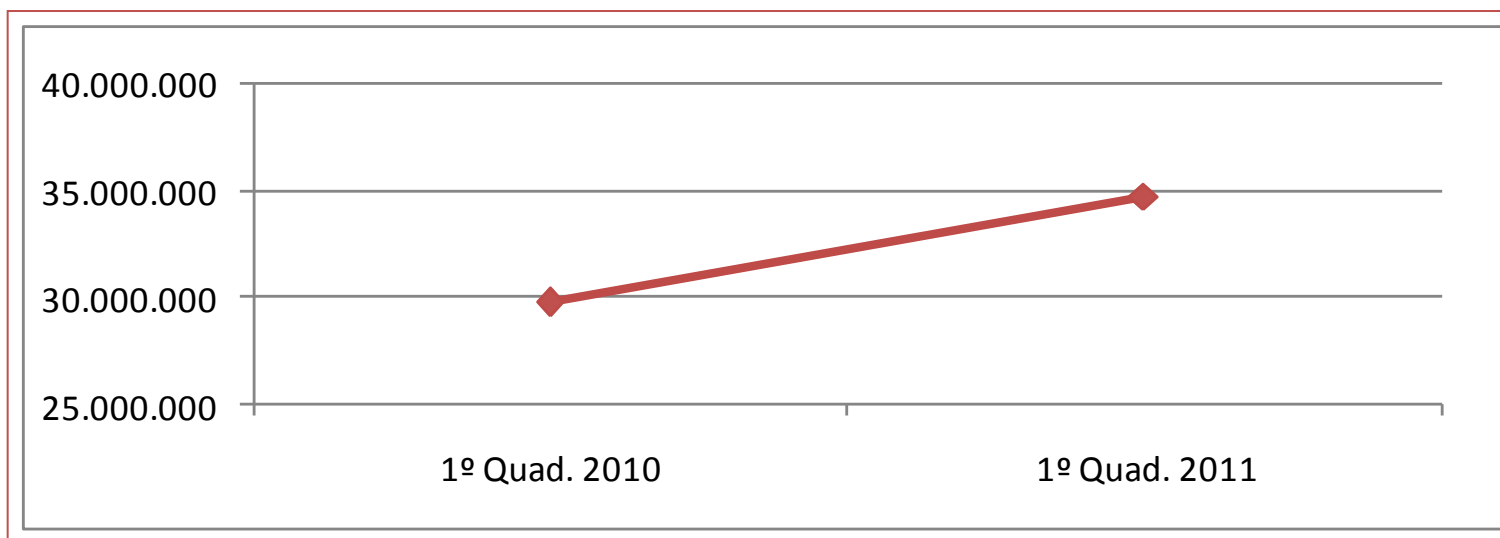
Primeiro Quadrimestre de 2011



# Receita Corrente Líquida

R\$ mil

| 1º Quad. 2010 | 1º Quad. 2011 | % Var. |
|---------------|---------------|--------|
| 29.733.936    | 34.773.289    | 16,95  |

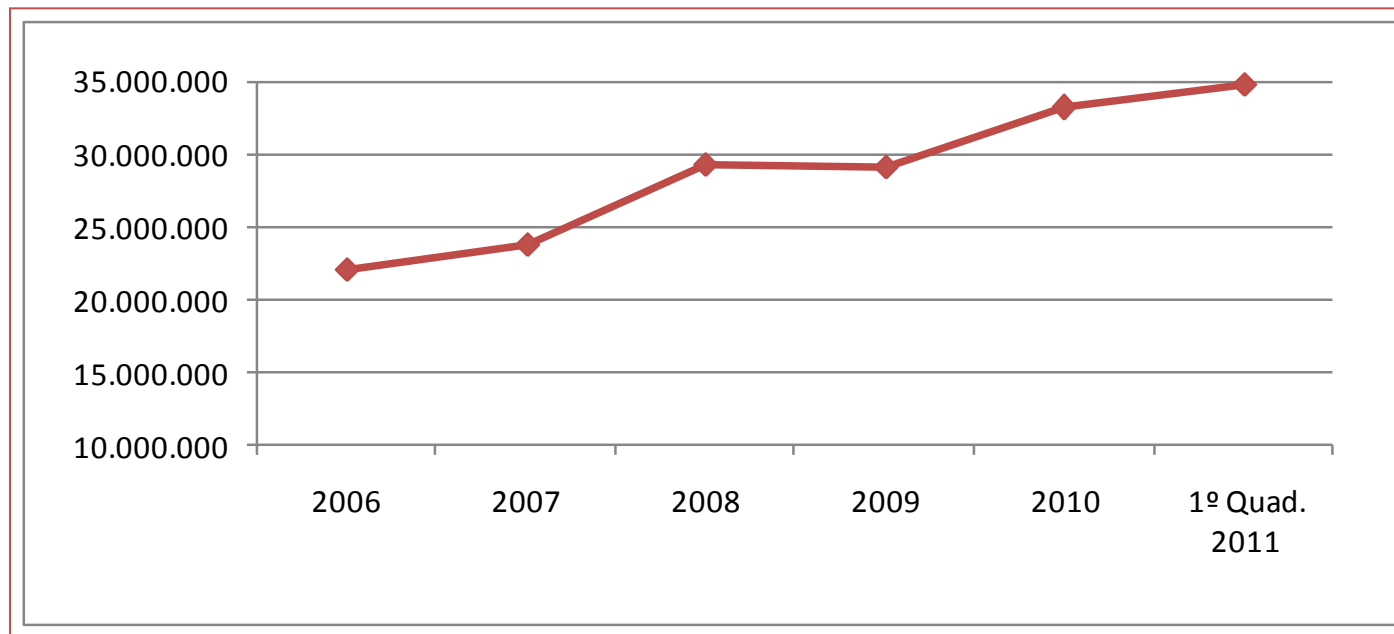


Fonte Relatório Resumido da Execução Orçamentária

# Receita Corrente Líquida

R\$ mil

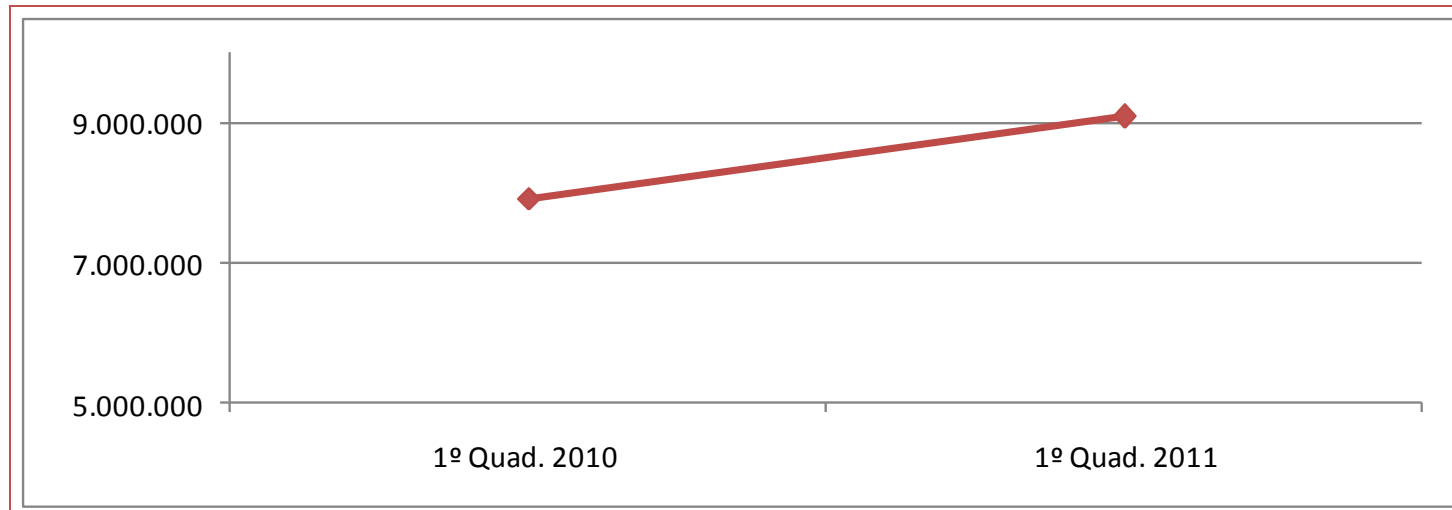
| 2006              | 2007              | 2008              | 2009              | 2010              | 1º Quad.<br>2011  |
|-------------------|-------------------|-------------------|-------------------|-------------------|-------------------|
| <b>22.083.399</b> | <b>23.803.678</b> | <b>29.242.489</b> | <b>29.118.470</b> | <b>33.179.152</b> | <b>34.773.289</b> |



Fonte Relatório Resumido da Execução Orçamentária

# Arrecadação de ICMS

| 1º Quadr. 2010   | 1º Quadr. 2011   | % Var.       |
|------------------|------------------|--------------|
| <b>7.918.284</b> | <b>9.089.365</b> | <b>14,79</b> |



Fonte: Relatório Resumido da Execução Orçamentária

# Arrecadação de ICMS

R\$ mil

| 2006       | 2007       | 2008       | 2009       | 2010       |
|------------|------------|------------|------------|------------|
| 16.662.216 | 18.972.268 | 22.541.992 | 22.002.958 | 26.272.150 |

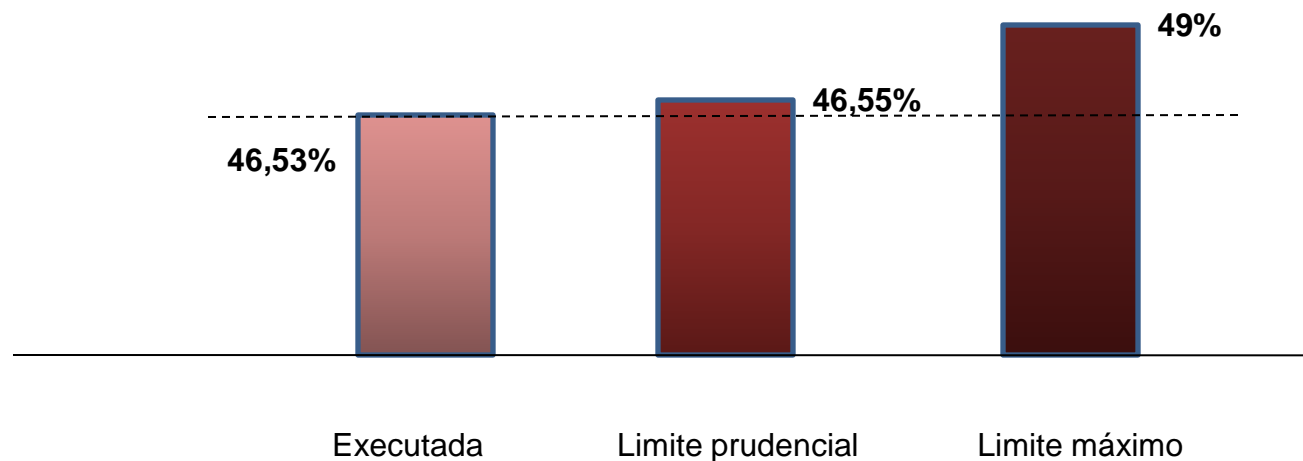


Fonte: Balanço Geral do Estado

# Despesa com Pessoal – Poder Executivo

| 1º Quadrimestre de 2011 |  | R\$ mil    |
|-------------------------|--|------------|
| Total da Despesa        |  | 16.181.002 |
| Percentual Aplicação    |  | 46,53%     |
| Limite Prudencial       |  | 46,55%     |
| Limite Máximo           |  | 49,00%     |

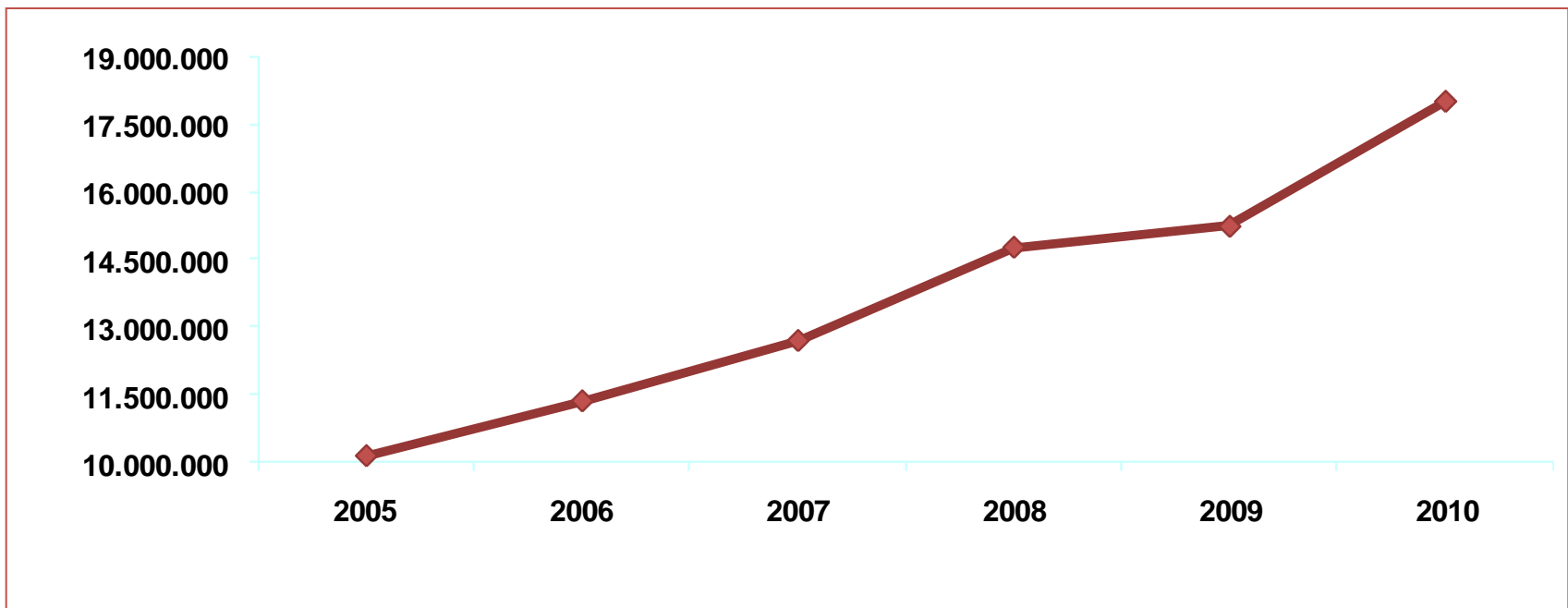
Fonte: Relatório de Gestão Fiscal



# Despesa Bruta com Pessoal – Poder Executivo

R\$ mil

| 2005       | 2006       | 2007       | 2008       | 2009       | 2010       |
|------------|------------|------------|------------|------------|------------|
| 10.124.535 | 11.345.209 | 12.688.632 | 14.765.497 | 15.230.444 | 18.013.889 |



Fonte: Relatório de Gestão Fiscal

# Despesa com pessoal – Poder Executivo

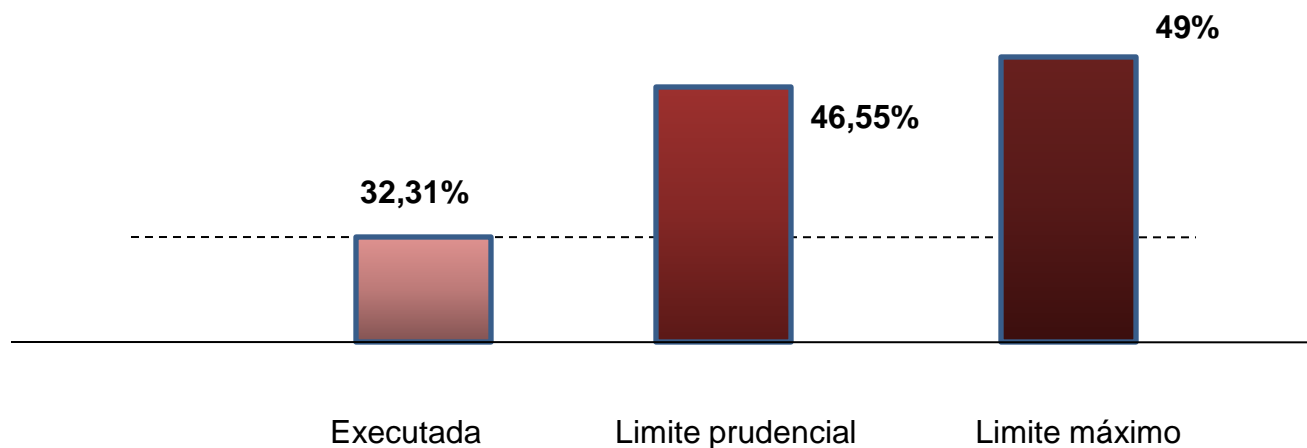
Instrução Normativa nº 05/2001- TCE-MG

R\$ mil

## 1º Quadrimestre 2011

|                          |                   |
|--------------------------|-------------------|
| <b>Total da Despesa</b>  | <b>11.235.525</b> |
| <b>Percentual</b>        | <b>32,31%</b>     |
| <b>Limite Prudencial</b> | <b>46,55%</b>     |
| <b>Limite Máximo</b>     | <b>49,00%</b>     |

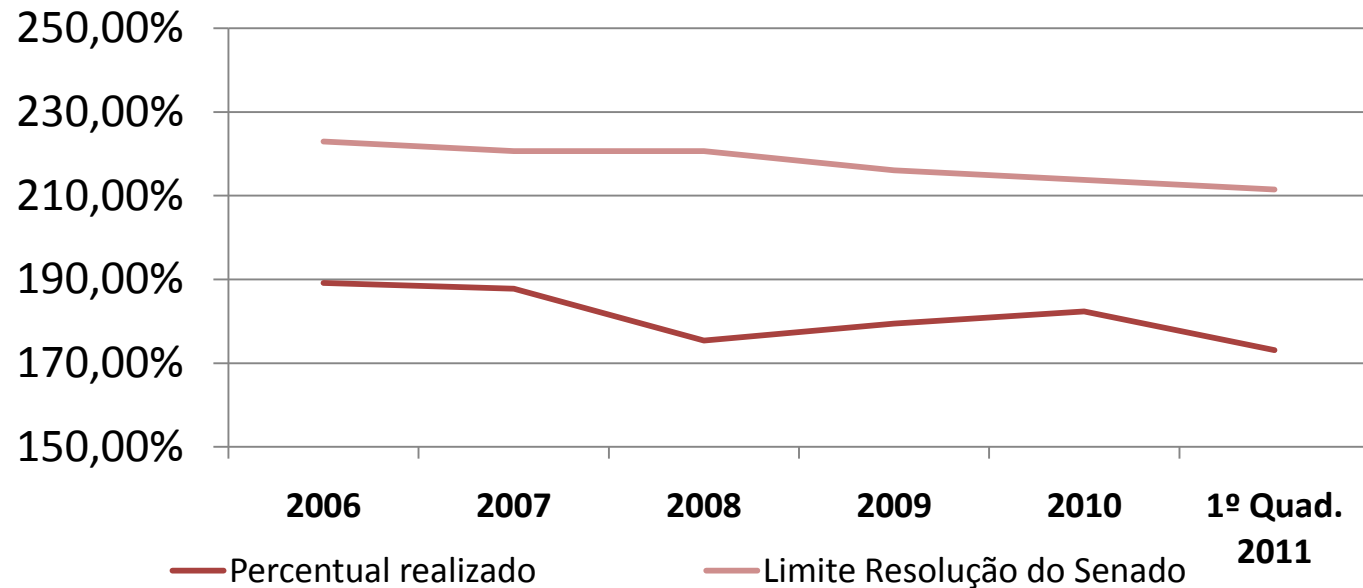
Fonte: Relatório de Gestão Fiscal



# Dívida Consolidada Líquida

R\$ mil

| 2006              | 2007              | 2008              | 2009              | 2010              | 1º Quad.<br>2011  |
|-------------------|-------------------|-------------------|-------------------|-------------------|-------------------|
| <b>41.767.078</b> | <b>44.692.702</b> | <b>51.298.635</b> | <b>52.256.700</b> | <b>60.499.483</b> | <b>60.200.681</b> |
| <b>189,13%</b>    | <b>187,76%</b>    | <b>175,42%</b>    | <b>179,46%</b>    | <b>182,34%</b>    | <b>173,12%</b>    |



# Evolução da Dívida Fundada

## MINAS GERAIS ESTOQUE DA DÍVIDA FUNDADA

R\$ Milhões

| DISCRIMINAÇÃO                    | 31/12/1998    | 31/12/2002    | 31/12/2010    |
|----------------------------------|---------------|---------------|---------------|
| <b>I. Dívida Interna</b>         | <b>17.815</b> | <b>33.004</b> | <b>61.409</b> |
| Dívida Renegociada + Empréstimos | <b>14.850</b> | <b>27.976</b> | <b>54.844</b> |
| - Refin. Dívida - Lei 9.496/97   | 10.118        | 19.009        | 38.645        |
| - Saneamento Sist.Financeiro     | 4.732         | 8.966         | 16.199        |
| CRC/CEMIG                        | 956           | 2.016         | 5.070         |
| Outras                           | <b>2.009</b>  | <b>3.013</b>  | <b>1.494</b>  |
| <b>II. Dívida Externa</b>        | <b>836</b>    | <b>1.336</b>  | <b>3.067</b>  |
| <b>III. TOTAL (I +II)</b>        | <b>18.651</b> | <b>34.340</b> | <b>64.476</b> |

Fonte: SCOC/STE/SEF-MG

| Período     | Dívida Renegociada + Empréstimos | Outros Dívidas |
|-------------|----------------------------------|----------------|
| <b>2010</b> | 85%                              | 15%            |

Fonte: SCOC/STE/SEF-MG

# Quadro Resumo da Movimentação da Dívida

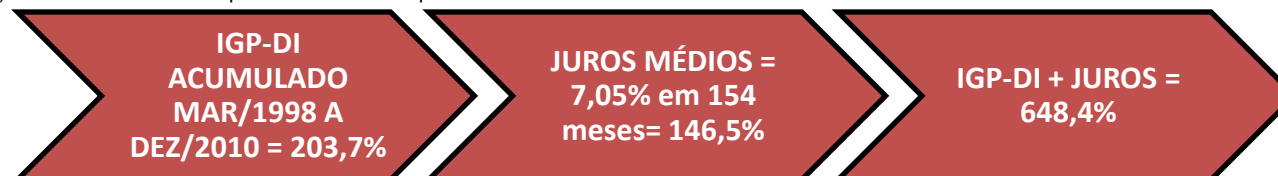
Lei 9.496 + Saneamento dos Bancos  
Minas Gerais 1998-2010

R\$ Milhões

| ESPECIFICAÇÃO                     | 1998-2002         |                | 2003-2010             |                |                |                       |
|-----------------------------------|-------------------|----------------|-----------------------|----------------|----------------|-----------------------|
|                                   | Posição dez/98    | Posição dez/02 | Taxa de Crescimento % | Posição dez/02 | Posição dez/10 | Taxa de Crescimento % |
|                                   | Estoque da Dívida | 14.850         | 27.976                | 88,4%          | 27.976         | 54.844                |
| variação no período               | 13.126            |                |                       | 26.869         |                |                       |
| Pagamento do Serviço da Dívida    | 2.633             |                |                       | 15.100         |                |                       |
| Resíduo Lei 9.496/97 <sup>1</sup> | 740               | 6.517          | 780,6%                | 6.517          | 25.979         | 298,6%                |

Fonte: dados básicos: Secretaria de Estado de Fazenda de Minas Gerais

1)O valor do resíduo compõe o valor do estoque da dívida



## Lei 9.496 + Saneamento dos Bancos

### Revisão dos encargos do refinanciamento de dívidas Lei Federal 9.496/97

Condições atuais:

- taxa de juros média de 7,05% a.a

Dívida Renegociada = 7,5% a.a.

Saneamento dos Bancos = 6,0% a.a.

- correção pelo IGP-DI

---

**Obrigado!**