

Secretaria de Estado de Fazenda
de Minas Gerais

PLANO ANUAL SEF 2020



SEF 2030+

Índice

03 | Mensagem do Secretário

04 | Programa SEF 2030+

05 | A Metodologia

06 | A Construção do SEF 2030+

07 | O Lançamento do Programa

08 | Norteadores Estratégicos

09 | Eixos Estratégicos

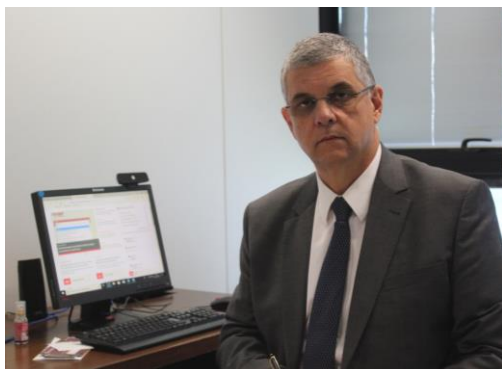
10 | Institucionalização do SEF 2030+

11 | SEF 2030+ Próximos Passos

12 | Plano Anual SEF 2020



Mensagem do Secretário



Caro servidor fazendário,

Como você sabe, estamos trabalhando no planejamento estratégico da Secretaria de Fazenda de MG no período de 2020 a 2030, no Programa SEF 2030+. Em 19/11/19 fizemos a abertura deste trabalho, com a presença do Governador e Secretários de Estado, o que reflete o apoio do Governo do Estado para o sucesso dessa iniciativa.

Em função desse planejamento, entendemos como necessário revisitar a missão, a visão e os valores da SEF. Introduzimos também uma nova questão, o desenvolvimento do propósito da SEF, que é "contribuir para o bem-estar da sociedade mineira".

Definimos como nossa missão "prover e gerir os recursos financeiros do Estado, para garantir o desenvolvimento econômico e a justiça fiscal em benefício da sociedade mineira". Já a visão ficou definida como "ser a melhor administração tributária e financeira do Brasil: inovadora e orientada ao cidadão". Por fim, construímos coletivamente nossos valores, que são: inovação, transparência, integridade, simplicidade, cooperação, adaptabilidade, respeitabilidade e resultados.

Com esses valores, missão e visão, mais uma vez realçando o propósito da Fazenda para a sociedade mineira, entendo que conseguiremos ultrapassar os desafios que virão. Um planejamento de tão longo prazo, ou seja, de 2020 a 2030, pode parecer uma pretensão da atual gestão, mas na realidade é necessário em função da revolução que está acontecendo hoje nas relações com o contribuinte, em particular e, com a sociedade, de maneira geral. E isso não impede que durante este período o planejamento seja revisitado, pelo contrário, trata-se de um processo dinâmico, que estabelece um norte para a SEF/MG, a partir do qual as estratégias serão sempre revistas e aprimoradas.

A ideia é que você, servidor, participe e colabore ativamente nesse processo para que tenhamos um planejamento exequível, e para que ele seja um instrumento que represente um ponto de partida para a construção de uma Fazenda ainda melhor que a de hoje. E sabemos que isso só é possível com a sua ajuda.

GUSTAVO DE OLIVEIRA BARBOSA
SECRETÁRIO DE ESTADO DE FAZENDA DE MINAS GERAIS

O Programa SEF 2030+

O SEF 2030+ é uma iniciativa da Secretaria de Estado de Fazenda de Minas Gerais para o aprimoramento da Gestão Estratégica e tem como ponto de partida a criação coletiva do Planejamento Estratégico Fazendário, orientado para o horizonte de **2020-2030**.

O Objetivo

Propor caminhos para uma administração fazendária forte, ágil, inovadora, conectada às transformações tecnológicas e sociais e protagonista da retomada da sustentabilidade fiscal, da indução do crescimento econômico e do retorno do investimento pelo Estado.

O Modelo de Gestão Estratégica



A Metodologia

O SEF 2030+ tem como fundamento diferentes abordagens metodológicas (prospecção estratégica, métodos ágeis e cocriativos, Objetivos e Resultados-Chave - OKR e *Roadmaps*) adaptadas ao contexto da SEF.



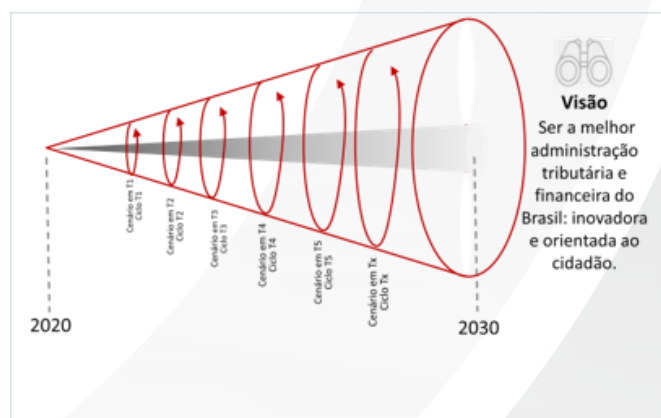
O SEF 2030+ visa garantir uma construção colaborativa e integrada.

A prospecção estratégica auxilia na identificação de tendências para os eixos temáticos, contribuindo para a definição das iniciativas de curto e médio prazos, em sintonia com o horizonte de longo prazo, organizadas em *Roadmaps*.

Os métodos ágeis e cocriativos possibilitam o aprimoramento do Planejamento Estratégico por meio de ciclos evolutivos de entrega de valor.

O Plano Anual SEF 2020 é orientado pela metodologia OKR e busca:

- comunicar a estratégia de forma clara;
- simplicidade na implantação e no monitoramento; e
- poucos e bons indicadores (avaliar o que importa).



Ciclos evolutivos de entrega de valor alinhados com as tendências.

A Construção do SEF 2030+



- Reuniões de Alta Gestão

Abril a
Maio/19

- Pesquisas
- Capacitações
- *Benchmarkings*
- Elaboração do projeto e de apresentações executivas

Junho a
Agosto/19

- Palestra Luís Mangi / Gartner

28/08/19

- Evento com palestras de cearização e sensibilização em temas estratégicos
- Assinatura do Decreto Nº 47.756/19

19/11/19

- Definição de Propósito, Missão, Visão, Valores e Eixos Temáticos em oficinas cocriativas

20/11/19

O Lançamento do Programa



Oficina - Nortecedores Estratégicos



Norteadores Estratégicos



SEF/MG

Propósito

Contribuir para o bem-estar da sociedade mineira.




SEF/MG

Missão

Prover e gerir os recursos financeiros do Estado, para garantir o desenvolvimento econômico e a justiça fiscal, em benefício da sociedade mineira.




SEF/MG

Visão

Ser a melhor Administração Tributária e Financeira do Brasil: inovadora e orientada ao cidadão.




SEF/MG

Valores

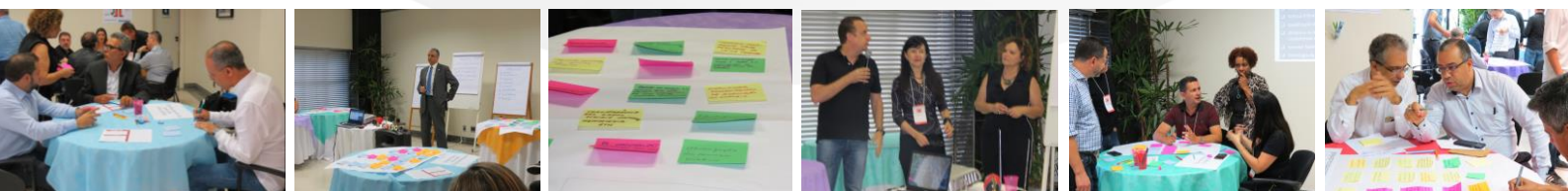
- Inovação
- Transparência
- Integridade
- Simplicidade
- Cooperação
- Adaptabilidade
- Respeitabilidade
- Resultados




Eixos Estratégicos



A partir dos desafios e oportunidades presentes nos diferentes instrumentos de planejamento do Governo de Minas e das diretrizes da SEF, foram definidos 10 (dez) Eixos Estratégicos Temáticos que orientarão o Planejamento Estratégico.



Institucionalização do SEF 2030+

DECRETO Nº 47.756 DE 19/11/2019

Dispõe sobre o SEF2030+, direcionamento estratégico da Secretaria de Estado de Fazenda.

O GOVERNADOR DO ESTADO DE MINAS GERAIS, no uso de atribuição que lhe confere o inciso VII do art. 90 da Constituição do Estado e tendo em vista o disposto no art. 33 da Lei nº 23.304, de 30 de maio de 2019, DECRETA:

Art. 1º – Este decreto dispõe sobre o SEF2030+, direcionamento estratégico da Secretaria de Estado de Fazenda – SEF, que consiste no conjunto de iniciativas para desenvolver a gestão estratégica no âmbito da SEF, a partir do planejamento estratégico orientado para o período entre 2020-2030.

Art. 2º – O SEF2030+ tem como escopo: I – definir o propósito, a missão, a visão e os valores, que serão os norteadores estratégicos; II – definir eixos estratégicos temáticos e seus desafios; III – elaborar, implantar e aperfeiçoar o planejamento estratégico a partir das propostas de soluções das equipes temáticas; IV – construir planos anuais alinhados ao planejamento estratégico; V – construir painel estratégico e modelo de governança e gestão para monitoramento e avaliação do SEF2030+.

Art. 3º – O Secretário de Estado de Fazenda expedirá, por ato próprio ou mediante delegação, normas para dispor sobre: I – eixos estratégicos temáticos; II – equipes temáticas; III – prazos para apresentação de propostas de soluções e estudos de viabilidade e risco para os eixos estratégicos temáticos; IV – modelo de governança e gestão para monitoramento e avaliação do SEF2030+.

Art. 4º – As iniciativas a que se refere o SEF2030+ são afetas às competências da SEF, observado o disposto nos incisos II e III do art. 44 da Lei nº 23.304, de 30 de maio de 2019, sem prejuízo das diretrizes estabelecidas no Plano Mineiro de Desenvolvimento Integrado – PMDI.

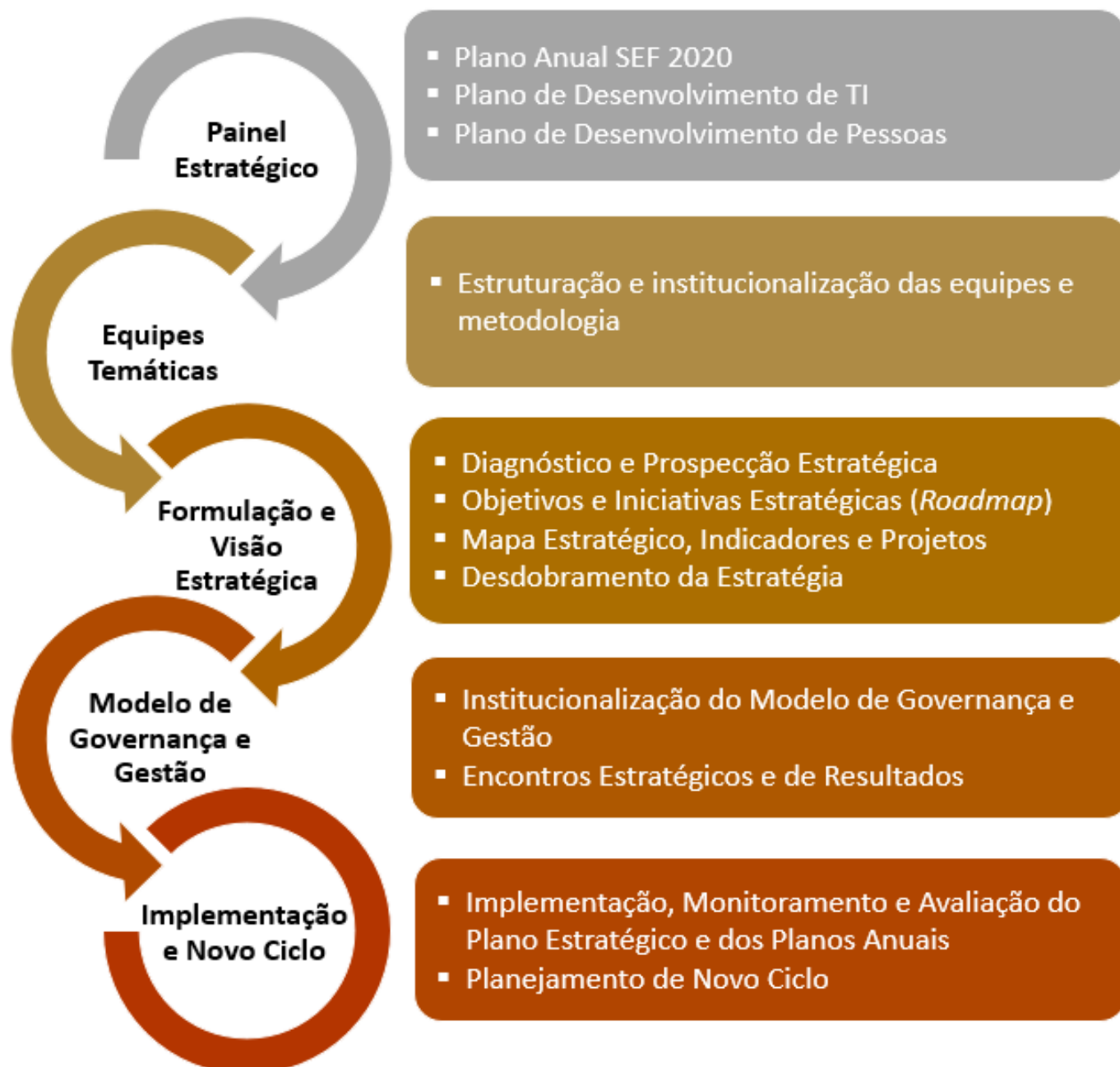
Art. 5º – Este decreto entra em vigor na data de sua publicação. Belo Horizonte, aos 19 de novembro de 2019; 231º da Inconfidência Mineira e 198º da Independência do Brasil.

ROMEU ZEMA NETO



SEF 2030+

Próximos Passos



PLANO ANUAL SEF 2020

Definidos os Norteadores Estratégicos, os Eixos Temáticos e seus desafios, foi elaborada a estratégia para 2020. Para tanto, foi escolhida a metodologia de gestão *OKR* (Objetivos e Resultados-Chave), por ser ágil, com ciclos curtos de entrega de valor e permitir a comunicação simples e transparente da estratégia, gerando o engajamento necessário para o seu sucesso.

O Plano Anual SEF 2020 será disponibilizado e monitorado em um Painel Estratégico e avaliado em encontros trimestrais e anual.



**Encontros
Estratégicos**



Trimestral

**Norteadores
Estratégicos + Eixos e
Desafios**

**Objetivos e
Resultados-Chave**

Iniciativas



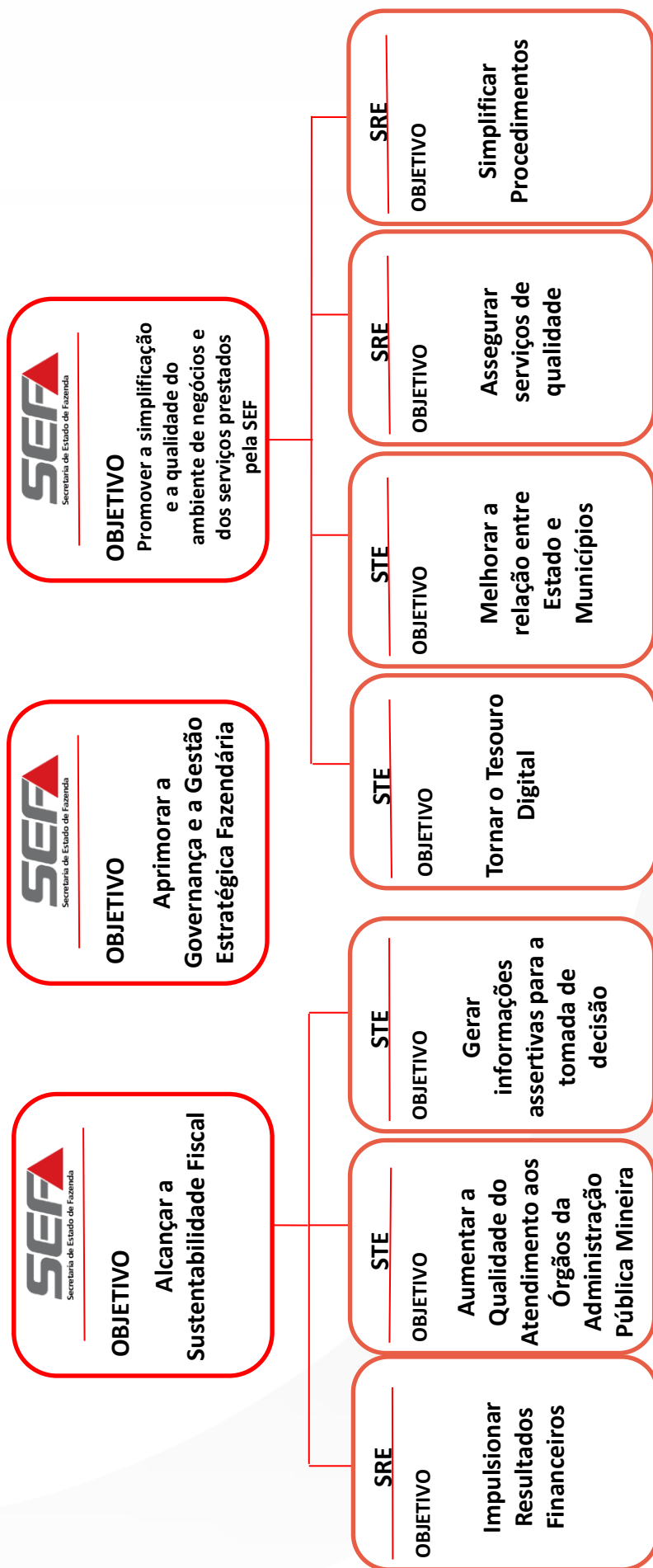
**Encontro de
Resultados**



Anual

PLANO ANUAL SEF 2020

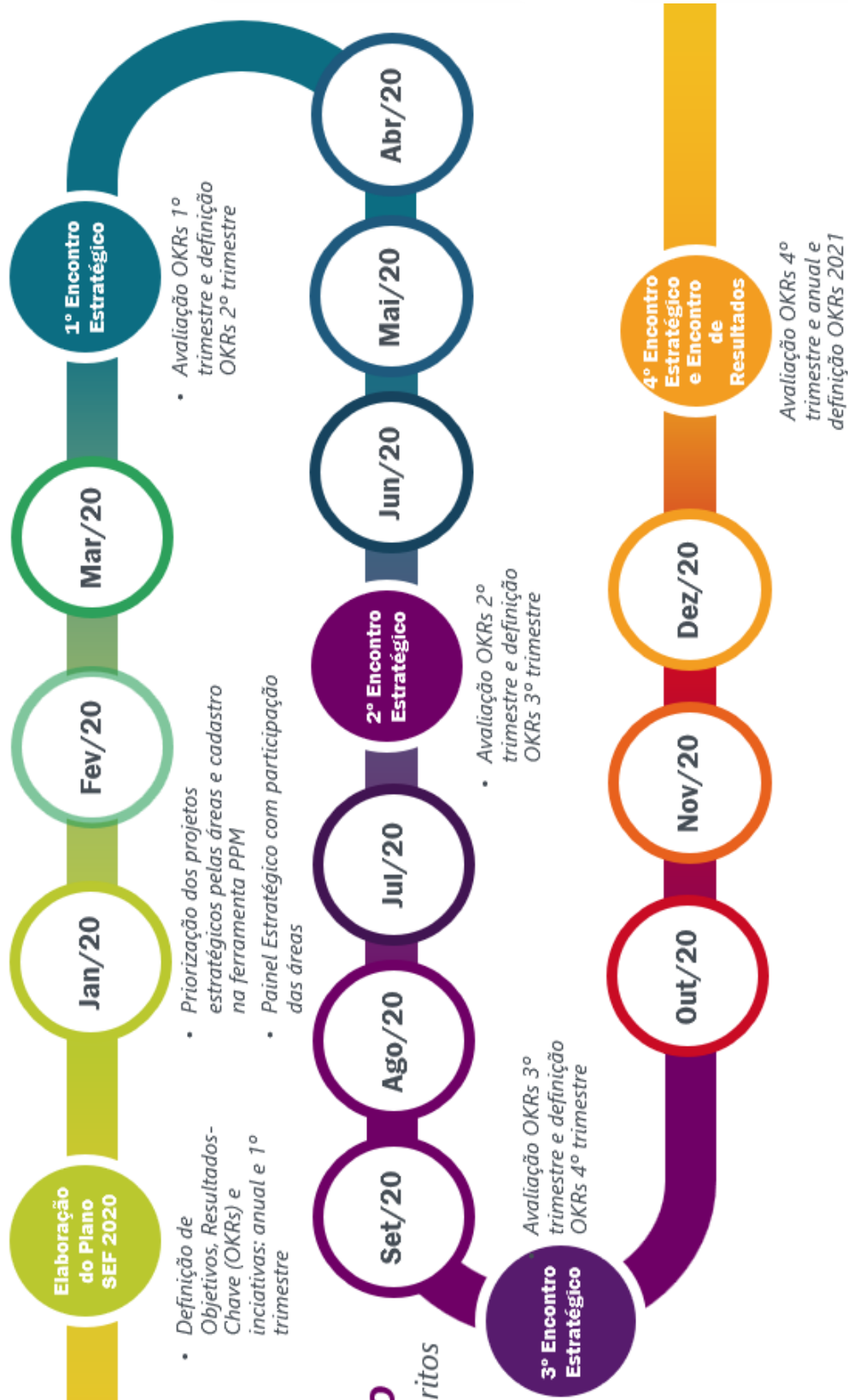
OBJETIVOS



PLANO ANUAL SEF 2020

LINHA DO TEMPO

Principais processos e ritos



Governador
Romeu Zema Neto

Vice-Governador
Paulo Eduardo Rocha Brant

Secretário de Fazenda
Gustavo de Oliveira Barbosa

Secretário Adjunto da Fazenda
Luiz Cláudio Fernandes Lourenço Gomes

Assessora-Chefe Estratégica
Maria da Conceição Soares Vieira

Elaboração
Assessoria Estratégica

Colaboração
Gab/SEF, STI, SPGF, STE, SRE

Fotografia
Assessoria de Comunicação e
Assessoria Estratégica